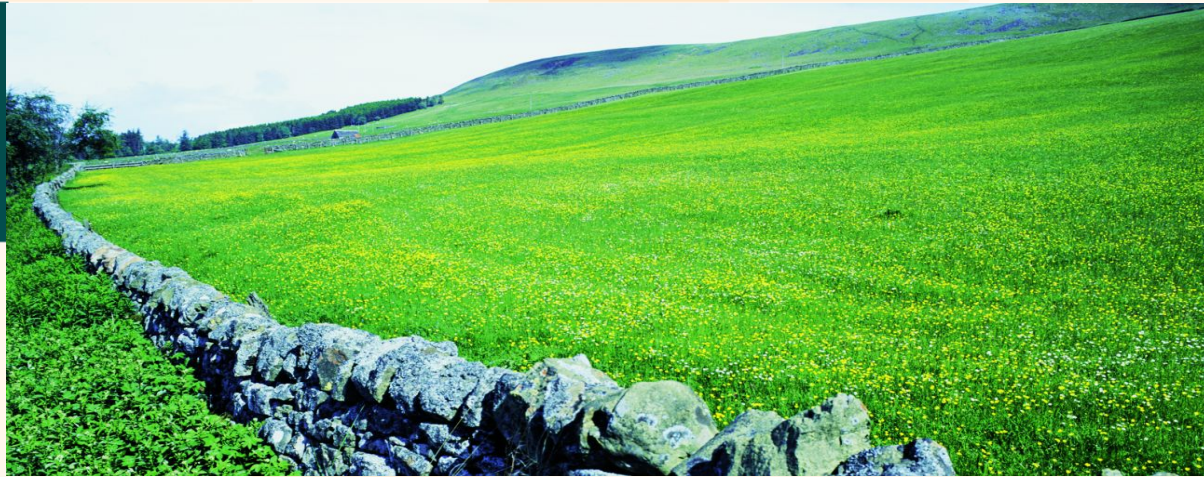




Commission européenne
Agriculture et développement rural



INDICACIONES GEOGRÁFICAS

International Co-operation

Isabelle Peutz, Asesora de relaciones exteriores
Comisión Europea, Dirección General de Agricultura y Desarrollo Rural

San José, Costa Rica: Del 29 de septiembre al 2 de octubre de 2009



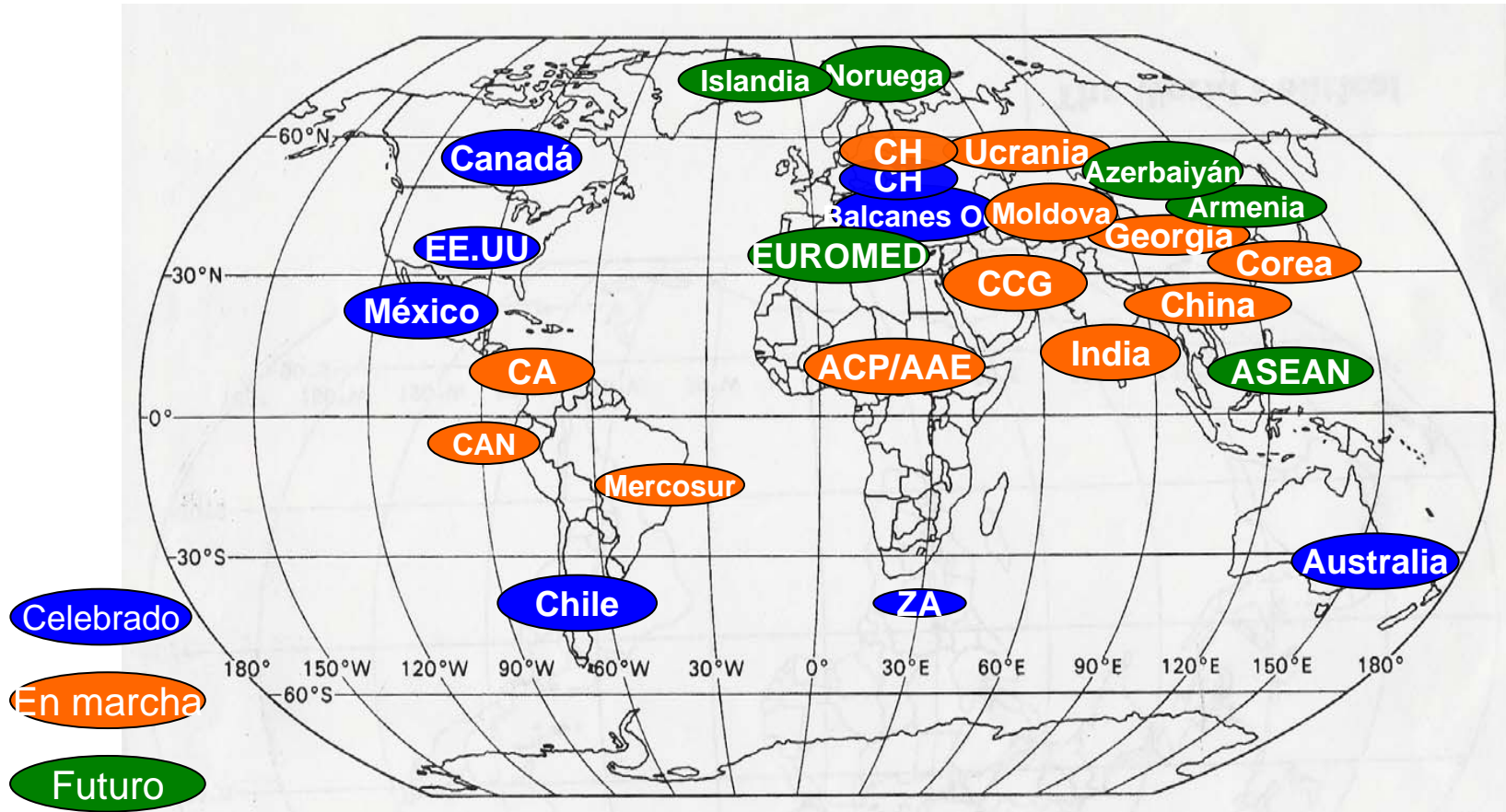
Protection foreign GIs in EU

- Via bilateral agreements
 - Based on compatibility legislation

- Direct applications EU registers
 - Full compliance EU requirements
 - Protection in country of origin, not necessarily ‘sui generis GIs’, also certification or collective marks



Protección de las IG en el mundo



Segundo Seminario Regional, Calidad Vinculada al Origen: Implementación de Sellos de Calidad para dinamizar el Desarrollo Rural, Costa Rica, 29 de setiembre – 1 de octubre, 2009



Foreign GI applications

- Switzerland
- Republic of China
- India
- Peru
- Thailand
- Vietnam
- Gruyère
- 东山白芦笋 Dongshan Bai Lu Sun, 平谷大桃 Pinggu Da Tao, 琚溪蜜柚 Guanxi Mi You, 蠡县麻山药 Lixian Ma Shan Yao, 金乡大蒜 Jinxiang Da Suan, 陕西苹果 Shaanxi Ping Guo, 盐城龙虾 Yancheng Long Xia, 龙口粉丝 Longkou Fen Si, 龙井茶 Longjing Cha, 镇江香醋 Zhenjiang Xiang Cu
- Kangra Tea, Darjeeling
- Pisco
- ข้าวหอมมะลิทุ่งกุลาร้องไห้ Thung Kula Rong-Hai Thai Hom Mali Rice
- ?



Financial assistance

- Different instruments
 - Association agreements
 - Co-operation pillar
 - ACP (African Caribbean Pacific countries)
 - European Development fund
 - Regions or countries to put projects in their indicative regional and national programmes
- Contact EU missions in capitals